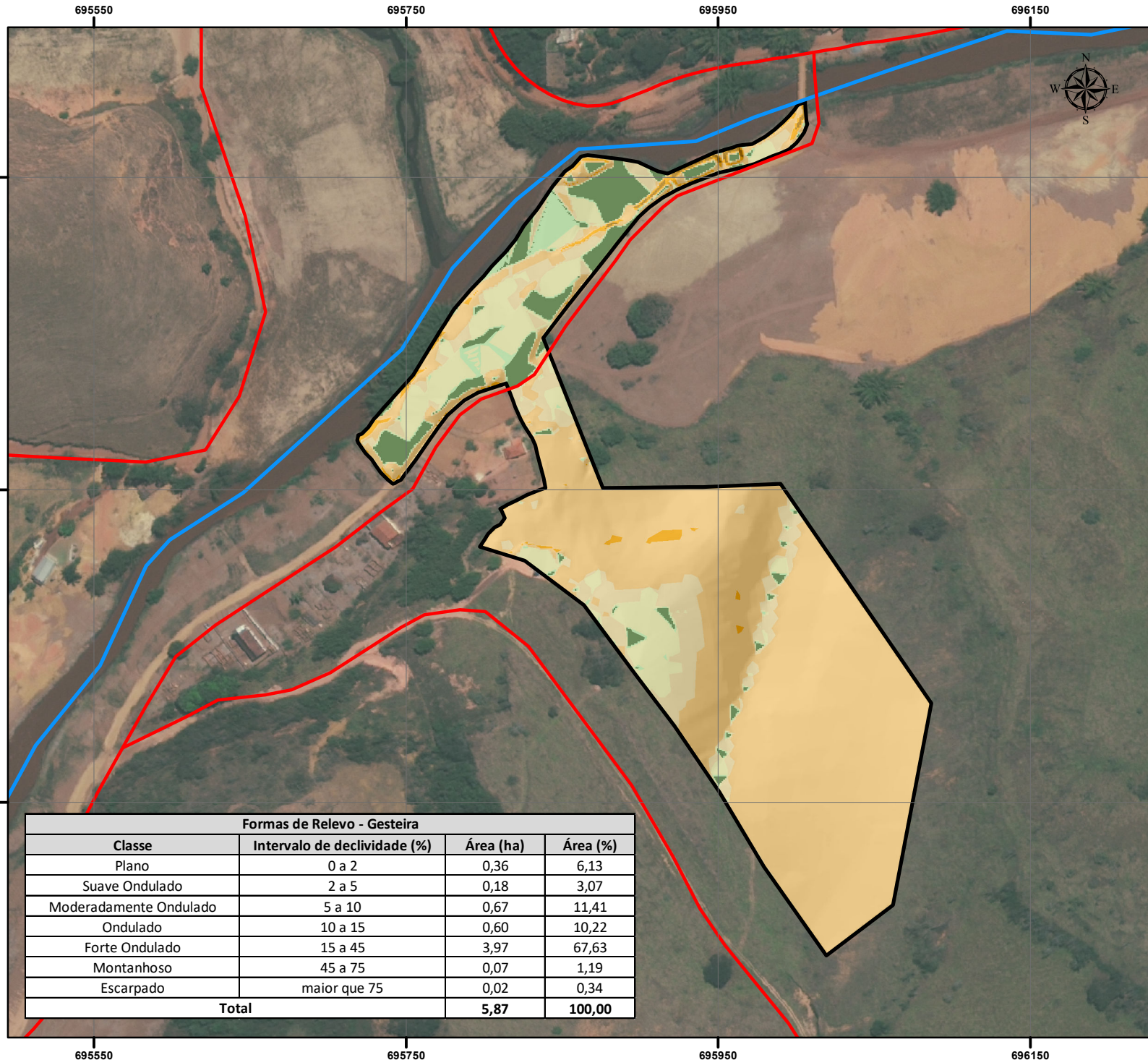


FORMAS DE RELEVO DA ÁREA DE REASSENTAMENTO DE GESTEIRA

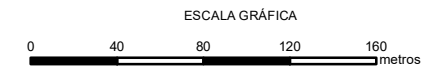


CONVENÇÕES CARTOGRÁFICAS

- Rodovias e Acessos
 - Curso D'água Principal
 - Área em estudo para Reassentamento
- Formas de Relevo**
- Plano (0 - 2%)
 - Suave ondulado (2 - 5%)
 - Moderadamente ondulado (5 - 10%)
 - Ondulado (10 - 15%)
 - Forte ondulado (15 - 45%)
 - Montanhoso (45 - 75%)
 - Escarpado (>75%)

Imagem Worldview2 - 50 cm de resolução espacial, de 04-05-2016.

DADOS TÉCNICOS



ESCALA: 1:3.500 Formato A3

Sistemas de Coordenadas UTM

Datum SIRGAS 2000
Fuso 23 Sul

Fonte: Fundação Renova

DATA:12/2017

LOCALIZAÇÃO



Formas de Relevo - Gesteira

Classe	Intervalo de declividade (%)	Área (ha)	Área (%)
Plano	0 a 2	0,36	6,13
Suave Ondulado	2 a 5	0,18	3,07
Moderadamente Ondulado	5 a 10	0,67	11,41
Ondulado	10 a 15	0,60	10,22
Forte Ondulado	15 a 45	3,97	67,63
Montanhoso	45 a 75	0,07	1,19
Escarpado	maior que 75	0,02	0,34
Total		5,87	100,00